

Pour continuer avec la fresque de l'événementiel

Retrouvez la fresque de l'événementiel



- LinkedIn : <https://www.linkedin.com/showcase/la-fresque-de-l%C3%A9v%C3%A9nementiel>
- Les réseaux sociaux avec le mot clef : #FresquEvent
- Site internet : www.reseau-eco-evenement.net/fresqu-event/

Organisez votre propre atelier

- Continuez à mobiliser vos équipes, clients, fournisseurs et autres parties prenantes
- Faites une demande d'animation sur www.reseau-eco-evenement.net/fresqu-event/
- Animation disponible partout en France

Devenez animatrice / animateur de la Fresque

- A partir de l'été 2022, la Fresque de l'événementiel s'ouvre à toutes et celles et ceux qui le souhaitent
- Une journée de formation suffit, prise en charge par votre organisme de formation
- Nécessite d'avoir déjà suivi deux fresques en tant que participant (événementiel + une autre)

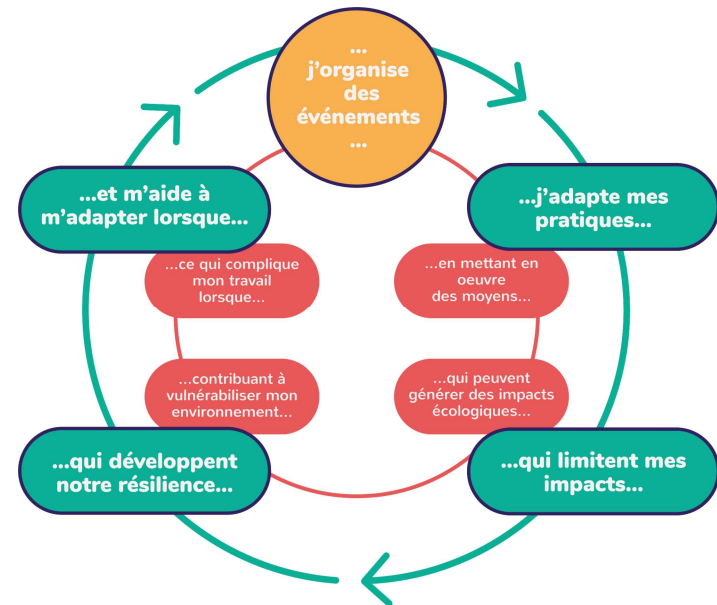
<p>La fresque de l'événementiel est un outil proposé par le Réseau éco événement (REEVE), association loi 1901.</p> <p>www.reseau-eco-evenement.net</p> <p>L'outil est régi selon les règle Creative Commons</p>  <p>A propos</p>	<p>Retrouvez ce document sur www.reseau-eco-evenement.net/fresqu-event/apreslatelier</p> 
--	---



Merci de votre participation !

Vous venez de participer à un atelier Fresque de l'événementiel et espérons que celui-ci vous à aidé à prendre mieux conscience des enjeux sociétaux auxquels nous faisons face. Celui-ci a été conçu pour vous présenter les nombreuses possibilités d'agir à votre niveau. Voici quelques ressources complémentaires pour approfondir.

Rappel sur les deux cycles présentés lors de l'atelier : emballage & résilience



Pour aller plus loin sur l'urgence climatique

- La page du REEVE résumant les principaux enjeux liés à l'urgence climatique : <https://www.reseau-eco-evenement.net/urgence/>
- Observatoire National sur les effets du réchauffement climatique (ONERC) : <https://www.ecologie.gouv.fr/observatoire-national-sur-effets-du-rechauffement-climatique-onerc>
- Courrier international : Atlas du changement climatique 2021 : <https://www.courrierinternational.com/article/hors-serie-atlas-du-rechauffement-climatique>
- Shift Project :Rapport intermédiaire "décarbonons la culture" <https://theshiftproject.org/article/decarbonons-la-culture-rapport-intermediaire-shift/>
- Météo France - Climat HD, simulation du climat en 2050 : <http://www.meteofrance.fr/climat-passe-et-futur/climat-hd>
- Réseau Action Climat - Comprendre l'urgence climatique : <https://reseauactionclimat.org/urgence-climatique/>
- LeMonde.fr - Chaîne vidéo sur le changement climatique : <https://www.youtube.com/playlist?list=PLFuK0VAlne9KAIAve0OpyKXisuyNDDRr->
- **Les fresques amies :**
Développez vos connaissances sur les enjeux écologiques avec d'autres fresques. Si la Fresque de l'événementiel aborde de nombreux enjeux : climat, biodiversité, numérique... nous n'avons fait que les effleurer !

De nombreuses autres fresques ont été développées thématique par thématique pour permettre aux animateurs, comme aux participants, d'approfondir leur compréhension et leurs connaissances. Voici une liste non exhaustive:

<p>https://fresqueduclimat.org/</p> <p>La description scientifique et factuelle des dérèglements climatiques en cours.</p>	<p>https://www.renaissanceecologique.fr/</p> <p>Créer une vision d'une société décarbonée, sur la base du livre éponyme.</p>	<p>https://www.fresquedunumerique.org/</p> <p>Enjeux sociétaux et environnementaux, pour un numérique responsable.</p>
<p>https://fresqueoceane.com/</p> <p>Description des dérèglements et menaces auxquels font face nos océans.</p>	<p>Les impacts sur le vivant des dérèglements en cours.</p>	<p>Comment réussir à se mobiliser en utilisant des imaginaires et récits d'avenir.</p>

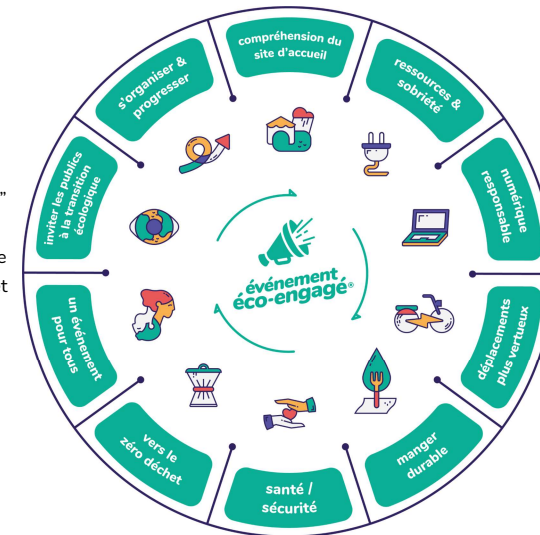
Pour aller plus loin sur les éco-événements

Lors de cette fresque, vous avez pu étudier différentes pistes de résiliences pour des éco-événements :

- **Vers le zéro déchet :** Stoppons le gaspillage, le plastique jetable, vive l'économie circulaire, le 5R
- **S'organiser et progresser :** Labellisations, certifications, tableau de bord, chartes d'engagements
- **Agir collectivement :** Partagez et mutualisez. Ensemble nous sommes plus forts !
- **Santé & sécurité :** Participants, Salariés et bénévoles restent en bonne santé
- **Éviter, réduire puis compenser :** Doctrine du code de l'environnement pour hiérarchiser ses priorités
- **Communication responsable :** Sur le fond comme sur la forme
- **Restauration durable :** Zéro gaspillage, protéine végétale, filières locales et de qualité
- **Achats responsables :** Attention à vos achats de prestations ou de fournitures
- **Numérique responsable :** La dématérialisation génère également ses impacts !
- **Intégrer les parties prenantes :** Être conscient que l'on vit dans un écosystème humain
- **Hébergements durables :** Hotel, hébergements légers, les bonnes pratiques existent
- **Éthique des pratiques :** Se fixer des lignes directrices de fonctionnement, en lien avec celles de la RSE
- **Sobriété des consommations :** Énergie, eau, papier, plastiques... Le moins le mieux
- **Déplacements plus vertueux :** Écomobilité, vélo, transport en commun...
- **Un événement pour tou.te.s :** Inclure toute la diversité de notre société
- **Respect du site d'accueil :** Ne pas polluer, s'adapter aux contraintes du site
- **Mobiliser les publics :** Faire résonner la transition écologique auprès des participants également

"Événement éco-engagé"

Le référentiel "événement éco-engagé" synthétise les 10 enjeux d'un éco événement. En fonction de votre territoire, typologie d'événement, d'autres référentiels existent et peuvent s'appliquer à votre événement.



Ressources du REEVE

Retrouvez nos ressources et celles de nombreuses autres structures : www.reseau-eco-evenement.net/ressources/